



CORIAN[®]
DESIGN



CORIAN[®] SOLID SURFACE

**ALAT ZA SPECIFIKACIJU
ZA ARHITEKTE I DIZAJNERE**



Poštovani korisniče,

hvala vam što ste odabrali proizvod Corian® Solid Surface za specifikaciju svojeg projekta.

U ovom dokumentu predstaviti ćemo primjer specifikacije proizvoda Corian® Solid Surface namijenjenih proizvodnji čvrstih površina u komercijalne svrhe koje se traže u natjecajima.

Ovaj primjer specifikacije detaljno opisuje opremanje proizvodima Corian® Solid Surface i njihovu montažu. To su proizvodi od monolitnog polimera punjenog mineralom, a obuhvaćaju, ali se ne ograničavaju na, obradu ploča, umivaonike, sudopere, obradu zaobljenih detalja, umetke u boji i termoformiranje.

Za izradu vlastite specifikacije projekta s proizvodom Corian® Solid Surface koristite ovaj dokument o specifikacijama kao alat za kopiranje i lijepljenje.

Srdačan pozdrav,

Tim za tehnički marketing Corian® Design za regiju EMEA



KAZALO

UPUTE ZA UPORABU OVOG AKTIVNOG DOKUMENTA

OPĆE INFORMACIJE O PROIZVODIMA CORIAN®

VELIČINE I BOJE RADNIH PLOČA CORIAN®

SUDOPERI CORIAN®

UMIVAONICI CORIAN®

KADE CORIAN®

KORISNE POVEZNICE ZA PROIZVODE CORIAN®

SPECIFIČNE PRIMJENE

KUHINJSKE RADNE PLOČE, OTOCI I RADNE PLOČE SA SUDOPERIMA

KUPAONSKE PLOČE

RECEPCIJE/PULTOVI

LABORATORIJSKE I BOLNIČKE RADNE PLOČE

STOLNE I BARSKE PLOČE

KOMERCIJALNI ŠALTERI ZA USLUŽIVANJE HLADNE I TOPLE HRANE

OBLAGANJE UNUTRAŠNJIH ZIDOVA

UNUTRAŠNJE PROZORSKE KLUPČICE

ZIDOVI TUŠ KABINE

VANJSKE OBLOGE

DODATNE KARAKTERISTIKE

ZAOBLJENI ILI ČETVEROKUTNI UPSTAND ILI BACKSPLASH

UMETCI

GRAVIRANJE

POZADINSKO OSVJETLJENJE

TERMOFORMIRANJE

PRIMJERI DETALJA RUBOVA

PRIMJERI UPSTAND I BACKSPLASH PLOČA

PRILOZI (primjer crteža)

KUHINJSKE RADNE PLOČE, OTOCI I RADNE PLOČE SA SUDOPERIMA

RECEPCIJE/PULTOVI

LABORATORIJSKE I BOLNIČKE RADNE PLOČE

KUPAONSKE PLOČE

STOLNE PLOČE



UPUTE ZA UPORABU OVOG AKTIVNOG DOKUMENTA

Ovaj dokument je zamišljen kao koristan alat za kreiranje specifikacija za proizvod Corian® Solid Surface.

Ovaj dokument upotrebljava se na način da na traci s desne strane možete izabrati aktivne poveznice naslova u

Kazalu ili tipke za navigaciju radi pronalaska odgovarajućeg sadržaja za kopiranje i lijepljenje u svoju specifikaciju.

U tekstualnim odjeljcima nalaze se opcije označene [zagradama] za uključivanje ili brisanje, ako je potrebno.

Poveznica **Opće informacije o proizvodima Corian®** pruža detaljne informacije o proizvodu Corian® Solid Surface koje možete dodati na početku specifikacije ili u referentne svrhe.

Nakon odjeljka Opće informacije o proizvodima Corian®, relevantne informacije o proizvodu Corian® mogu se upotrebljavati kao referenca, a mogu se, ako je potrebno, odabrati radi dodavanja vašoj specifikaciji vezano za nominalne veličine ploča, debljine i druge proizvode Corian®, primjerice sudopere.

Odjeljak **Primjene** Primjene pruža koristan šablonski tekst za kreiranje specifikacija u uobičajenim primjenama, primjerice za kuhinjske radne ploče, ploče za recepcijske stolove/pultove ili kupaonske ploče.

Tekst s dodatnim karakteristikama može se dodati tekstu vaše specifikacije ako, primjerice, radna ploča zahtijeva zaobljeni detalj ili umetak.

Poveznica **Detalji rubova** pruža primjere uobičajenih dizajna detalja rubova za radne ploče Corian®.

Poveznica **Primjeri Upstand i Backsplash ploče** pruža korisne dijagrame za ovaj aspekt.

Posljednji dio **Prilozi** pruža primjere crteža dizajna i preglede za dobivanje inspiracije vezano za raznovrsnost primjena.



OPĆE INFORMACIJE O PROIZVODIMA CORIAN®

Proizvod Corian® Solid Surface je neporozni, homogeni materijal koji ima jednaki sastav po čitavoj ploči, a sastoji se od 1/3 akrilnog polimera, 2/3 aluminij trihidratnog punila i pigmenata.

Proizvođač: Corian® Solid Surface s materijalom tvrtke DuPont™; www.corian.com

Debljina: 12 mm, (4 mm, 6 mm i 19 mm za specifične primjene).

Završna obrada: Upotrijebite Corian® s ujednačenim karakteristikama završne obrade:

[Mat] [Polusjaj][Sjaj]

Napomena: Više razine sjaja zahtijevaju dodatne proizvodne postupke.

Svi strojno obrađeni dijelovi panela trebaju sadržavati minimalni radijus od 1,5 mm do gornjih i donjih rubova ploče.

Veće veličine panela: Spojevi u primjenama u kojima su na površini smještena teža/veća opterećenja moraju se ojačati trakom za ojačanje širine 50 mm za debljinu ploče Corian® Solid Surface od 12 mm (6 mm ako se za okomitu upotrebu koristi ploča debljine 6 mm). Traka za ojačanje mora u potpunosti biti zalijepljena ljepilom Corian® Joint Adhesive.

Boje Corian® sadrže nasumične žile: Žile mogu varirati u intenzitetu i mogu isticati spojeve. Uzorak možda ne predstavlja estetski najljepšu obradu. Upitajte prodajnog predstavnika tvrtke Corian® za uzorke i detaljnije informacije.

Termoformni paneli u oblicima kako je prikazano na crtežima.

Obratite pozornost na informaciji o upotrebi i održavanju Corian® „Use & Care“ kako biste sve što ste montirali održali u dobrom stanju, izaberite svjetlije i/ili zrnatije boje da biste sakrili tragove intenzivne upotrebe na ploči. Za područja intenzivne upotrebe, kao što su kuhinjske radne ploče, boje Corian® treba izabrati s popisa Corian® Kitchen Colours, razgovarajte s prodajnim predstavnikom tvrtke Corian®.

Boja Corian®: [NAZIV BOJE]

Otpornost na svjetlost: nema promjene boje ni kod jedne boje kod primjene u interijeru.

Razina protupožarne zaštite: Razgovarajte s prodajnim predstavnikom tvrtke Corian® o dostupnosti boja za potrebnu razinu protupožarne zaštite.

Jamstvo: DuPont™ zaštita za proizvod Corian® Solid Surface: na razini proizvoda i na razini montaže.

Jamstvo za proizvod je standardno za ploče Corian® Solid Surface, sudopere i umivaonike koje proizvodi tvrtka DuPont™, i jamči da će proizvod biti bez grešaka u proizvodnji u razdoblju od 10 godina nakon kupnje.

Viša razina pokrivenosti jamstvom, ograničeno jamstvo na montirano, dostupno je samo kada proizvodnju i montiranje obavlja partner iz mreže Corian® Quality Network™ Industrial Partner. Ovo ograničeno jamstvo na montirano proširuje jamstvo za proizvod i osigurava da će proizvodnja i montaža gotovog proizvoda biti bez nedostataka.



VELIČINE I BOJE RADNIH PLOČA CORIAN®

VELIČINA PLOČE	DOSTUPNE BOJE
4 X 930 X 2490 mm (SAMO ZA VODORAVNU UPOTREBU)	[Glacier White]
6 X 760 X 2490 mm (SAMO ZA VODORAVNU UPOTREBU)	[Bisque] [Bone] [Cameo White] [Designer White] [Glacier Ice] [Glacier White] [Vanilla]
6 X 930 X 2490 mm (SAMO ZA VODORAVNU UPOTREBU)	[Cameo White] [Glacier White]
6 X 1300X2490 mm (SAMO ZA VODORAVNU UPOTREBU)	[Glacier White]
12 X 760 X 3658 mm (VODORAVNA I OKOMITA UPOTREBA)	[Abalone] [Antarctica] [Arctic Ice] [Arrowroot] [Artista Beige] [Artista Canvas] [Artista Dust] [Artista Gray] [Artista Mist] [Artista Sage] [Ash Aggregate] [Ash Concrete] [Aspen] [Aurora] [Bisque] [Bleached Nuwood] [Bone] [Calacatta Greige] [Cameo White] [Carbon Aggregate] [Carbon Concrete] [Carrara Crema] [Carrara Lino] [Cirrus White] [Clam Shell] [Cosmos Prima] [Designer White] [Domino Terrazzo] [Dove] [Dune Prima] [Elegant Gray] [Evening Prima] [Everest] [Excavage] [Glacier Ice] [Glacier White] [Gray Onyx] [Hazelnut] [Hot] [Juniper] [Laguna] [Laguna Terrazzo] [Lava Rock] [Light Ash] [Limestone Prima] [Linen] [Matterhorn] [Natural Gray] [Neutral Aggregate] [Neutral Concrete] [Nimbus Prima] [Pearl Gray] [Peppered Terrazzo] [Platinum] [Provence Nuwood] [Rain Cloud] [Rosemary] [Sagebrush] [Sahara] [Salt] [Sand Storm] [Sandalwood] [Savannah] [Sepia Linear] [Silt] [Silver Birch] [Silver Gray] [Silver Linear] [Smoke Drift Prima] [Sparkling Granita] [Sparkling White] [Stonecrest Smoke] [Stonique] [Vanilla] [Venaro White] [Verdant] [Weathered Aggregate] [Weathered Concrete] [White Jasmine] [White Onyx] [Willow] [Windswept Prima] [Witch Hazel]
12 X 930 X 3658 mm (VODORAVNA I OKOMITA UPOTREBA)	[Cameo White] [Glacier White]
12 X 1300 X 3658 mm (VODORAVNA I OKOMITA UPOTREBA)	[Cameo White] [Designer White] [Glacier White]
12 X 1500 X 3658 mm (VODORAVNA I OKOMITA UPOTREBA)	[Glacier White]
19 X 760 X 3658 mm (SAMO ZA VODORAVNU UPOTREBU)	[Glacier White]

Za više informacija i vizualnih prikaza boja Corian® posjetite: www.corian.uk/-colours-of-corian-r-



VELIČINE I BOJE PLOČA CORIAN®

TEHNOLOGIJA DEEP COLOUR™

Zahvaljujući tehnologiji Deep Colour™ Technology (DCT), bogatije, tamnije boje omogućavaju dizajnerima, arhitektima i proizvođačima da korištenjem proizvoda Corian® Solid Surface postignu tonove za koje nikada nisu mislili da je moguće postići.

Materijali s tehnologijom Corian® Deep Colour™ Technology zadržavaju dubinu boje, omogućavajući dizajnerima i proizvođačima kreiranje zakrivljenja i oblika u tamnim tonovima koji ranije nisu bili mogući.

DIMENZIJE PLOČE	DOSTUPNE BOJE
6 X 760 X 2490 mm (SAMO ZA VODORAVNU UPOTREBU)	[Deep Nocturne]
12 X 760 X 3658 mm (VODORAVNA I OKOMITA UPOTREBA)	[Deep Anthracite] [Deep Black Quartz] [Deep Cloud] [Deep Espresso] [Deep Mink] [Deep Night Sky] [Deep Nocturne] [Deep Sable] [Deep Storm] [Deep Titanium]

PREPORUČENE BOJE ZA KUHINJSKE RADNE PLOČE I OKRUŽENJA INTENZIVNE UPOTREBE

Ove su boje prikladne za primjenu u kuhinji i drugim okruženjima intenzivne i industrijske upotrebe jer se mogu pojaviti i biti vidljivi samo manje primjetni tragovi upotrebe pod određenim uvjetima osvjetljenja.

DIMENZIJE PLOČE	DOSTUPNE BOJE
12 X 760 X 3658 mm (VODORAVNA I OKOMITA UPOTREBA)	[Abalone] [Antarctica] [Arctic Ice] [Arrowroot] [Artista Canvas] [Artista Gray] [Artista Sage] [Ash Aggregate] [Aspen] [Aurora] [Bisque] [Bleached Nuwood] [Bone] [Calacatta Greige] [Cameo White] [Carbon Aggregate] [Carrara Crema] [Carrara Lino] [Cirrus White] [Clam Shell] [Cosmos Prima] [Deep Black Quartz] [Deep Night Sky] [Designer White] [Domino Terrazzo] [Dove] [Dune Prima] [Elegant Gray] [Everest] [Excavate] [Glacier White] [Gray Onyx] [Hazelnut] [Juniper] [Laguna Terrazzo] [Lava Rock] [Light Ash] [Limestone Prima] [Linen] [Matterhorn] [Neutral Concrete] [Nimbus Prima] [Pearl Gray] [Peppered Terrazzo] [Platinum] [Rain Cloud] [Rosemary] [Sagebrush] [Sahara] [Salt] [Sand Storm] [Sandalwood] [Savannah] [Sepia Linear] [Silt] [Silver Birch] [Silver Gray] [Silver Linear] [Sparkling Granita] [Sparkling White] [Stonecrest Smoke] [Stonique] [Vanilla] [Venaro White] [Weathered Aggregate] [White Jasmine] [White Onyx] [Willow] [Witch Hazel]

Za više informacija i vizualnih prikaza boja Corian® posjetite: www.corian.uk/-colours-of-corian-r-



SUDOPERI CORIAN®

DIMENZIJE: D x Š x D (mm)

MODEL SUDOPERA / UNUTRAŠNJA VELIČINA	BOJA	OTVOR PROTIV PRELIJEVANJA
 SMOOTH – 850 736 X 425 X 228 mm	[Glacier White] [Cameo White] [Designer White]	PREDNJI OTVOR PROTIV PRELIJEVANJA SVE BOJE
 SWEET – 804 399 X 399 X 208 mm	[Glacier White]	S ILI BEZ OTVORA PROTIV PRELIJEVANJA
	[Cameo White]	PREDNJI OTVOR PROTIV PRELIJEVANJA
	[Designer White]	PREDNJI OTVOR PROTIV PRELIJEVANJA
 SWEET – 809 267 X 320 X 170 mm	[Glacier White] [Cameo White] [Designer White]	PREDNJI OTVOR PROTIV PRELIJEVANJA SVE BOJE
 SWEET – 859 440 X 339 X 200 mm	[Glacier White]	S ILI BEZ OTVORA PROTIV PRELIJEVANJA
	[Cameo White]	PREDNJI OTVOR PROTIV PRELIJEVANJA
	[Designer White]	PREDNJI OTVOR PROTIV PRELIJEVANJA
 SWEET – 871 530 X 397 X 187 mm	[Glacier White]	S ILI BEZ OTVORA PROTIV PRELIJEVANJA
	[Cameo White]	PREDNJI OTVOR PROTIV PRELIJEVANJA
	[Designer White]	PREDNJI OTVOR PROTIV PRELIJEVANJA

Za dodatne informacije i vizualne prikaze posjetite: www.corian.uk/-the-complete-residential-surfaces-solutions-Za tehničke dijagrame i 3D modele posjetite: www.corian.uk/IMG/pdf/emea_technical_drawings.pdf



MODEL SUDOPERA / UNUTRAŠNJA VELIČINA	BOJA	OTVOR PROTIV PRELIJEVANJA
 SPICY – 965 400 X 400 X 174 mm	[Glacier White] [Cameo White] [Designer White]	PREDNJI OTVOR PROTIV PRELIJEVANJA SVE BOJE
 SPICY – 966 700 X 400 X 174 mm	[Glacier White] [Cameo White] [Designer White]	PREDNJI OTVOR PROTIV PRELIJEVANJA SVE BOJE
 SPICY – 967 160 X 350 X 140 mm	[Glacier White] [Cameo White] [Designer White]	PREDNJI OTVOR PROTIV PRELIJEVANJA SVE BOJE
 SPICY – 969 330 X 400 X 175 mm	[Glacier White] [Cameo White] [Designer White]	PREDNJI OTVOR PROTIV PRELIJEVANJA SVE BOJE
 SPICY – 970 530 X 400 X 175 mm	[Glacier White] [Cameo White] [Designer White]	PREDNJI OTVOR PROTIV PRELIJEVANJA SVE BOJE

Za dodatne informacije i vizualne prikaze posjetite: www.corian.uk/-the-complete-residential-surfaces-solutions-

Za tehničke dijagrame i 3D modele posjetite: www.corian.uk/IMG/pdf/emea_technical_drawings.pdf



UMIVAONICI CORIAN®

DIMENZIJE: D x Š x D (mm)

MODEL SUDOPERA / UNUTRAŠNJA VELIČINA	BOJA	OTVOR PROTIV PRELIJEVANJA
 CALM – 810 419 X 333 X 138 mm	[Glacier White]	S/BEZ/STRAGA
	[Cameo White]	S/BEZ/STRAGA
	[Designer White]	PREDNJI OTVOR PROTIV PRELIJEVANJA
 CALM – 815 521 X 368 X 158 mm	[Glacier White]	S/BEZ/OPCIONALNO
	[Cameo White]	PREDNJI OTVOR PROTIV PRELIJEVANJA
	[Designer White]	PREDNJI OTVOR PROTIV PRELIJEVANJA
 CALM – 820 373 X 266 X 139 mm	[Glacier White]	S/BEZ/OPCIONALNO
	[Cameo White]	PREDNJI OTVOR PROTIV PRELIJEVANJA
	[Designer White]	PREDNJI OTVOR PROTIV PRELIJEVANJA
 PURITY – 7210 Dia 350 X 130 mm	[Glacier White] [Designer White]	PREDNJI OTVOR PROTIV PRELIJEVANJA SVE BOJE
 PURITY – 7220 Dia 400 X 140 mm	[Glacier White] [Designer White]	PREDNJI OTVOR PROTIV PRELIJEVANJA SVE BOJE

Za dodatne informacije i vizualne prikaze posjetite: www.corian.uk/-the-complete-residential-surfaces-solutions-

Za tehničke dijagrame i 3D modele posjetite: www.corian.uk/IMG/pdf/emea_technical_drawings.pdf



MODEL SUDOPERA / UNUTRAŠNJA VELIČINA	BOJA	OTVOR PROTIV PRELIJEVANJA	
	REFRESH – 7410 450 X 320 X 120 mm	[Glacier White] [Designer White]	PREDNJI OTVOR PROTIV PRELIJEVANJA SVE BOJE
	REFRESH – 7420 500 X 320 X 129 mm	[Glacier White] [Designer White]	PREDNJI OTVOR PROTIV PRELIJEVANJA SVE BOJE
	SERENITY – 7510 370 X 370 X 120 mm	[Glacier White] [Designer White]	PREDNJI OTVOR PROTIV PRELIJEVANJA SVE BOJE
	SERENITY – 7520 470 X 320 X 130 mm	[Glacier White] [Designer White]	PREDNJI OTVOR PROTIV PRELIJEVANJA SVE BOJE

Za dodatne informacije i vizualne prikaze posjetite: www.corian.uk/-the-complete-residential-surfaces-solutions-

Za tehničke dijagrame i 3D modele posjetite: www.corian.uk/IMG/pdf/emea_technical_drawings.pdf



MODEL SUDOPERA / UNUTRAŠNJA VELIČINA	BOJA	OTVOR PROTIV PRELIJEVANJA
 ENERGY – 7710 440 X 300 X 120 mm	[Glacier White] [Designer White]	PREDNJI OTVOR PROTIV PRELIJEVANJA SVE BOJE
 ENERGY – 7720 490 X 310 X 130 mm	[Glacier White] [Designer White]	PREDNJI OTVOR PROTIV PRELIJEVANJA SVE BOJE
 ENERGY – 7730 540 X 320 X 130 mm	[Glacier White] [Designer White]	PREDNJI OTVOR PROTIV PRELIJEVANJA SVE BOJE

Za dodatne informacije i vizualne prikaze posjetite: www.corian.uk/-the-complete-residential-surfaces-solutions-

Za tehničke dijagrame i 3D modele posjetite: www.corian.uk/IMG/pdf/emea_technical_drawings.pdf



MODEL SUDOPERA / UNUTRAŠNJA VELIČINA	BOJA	OTVOR PROTIV PRELIJEVANJA
	QUIET – 7110 450 X 300 X 110 mm [Glacier White] [Designer White]	PREDNJI OTVOR PROTIV PRELIJEVANJA SVE BOJE
	QUIET – 7120 550 X 320 X 110 mm [Glacier White] [Designer White]	PREDNJI OTVOR PROTIV PRELIJEVANJA SVE BOJE
	CARE – 5510 450 X 345 X 82 mm [Glacier White]	PREDNJI OTVOR PROTIV PRELIJEVANJA
	CARE – 5404 400 X 400 x 294 mm [Glacier White]	PREDNJI OTVOR PROTIV PRELIJEVANJA

Za dodatne informacije i vizualne prikaze posjetite: www.corian.uk/-the-complete-residential-surfaces-solutions-

Za tehničke dijagrame i 3D modele posjetite: www.corian.uk/IMG/pdf/emea_technical_drawings.pdf



KADE CORIAN®

DIMENZIJE: D x Š x D (mm)

MODEL / VELIČINA		BOJA
	8410* Unutrašnje dimenzije 1630 X 650 X 440 mm Ukupno 2030 X 1050 X 545 mm	[Delight White]
	8420* Unutrašnje dimenzije 1650 X 650 X 440 mm Ukupno 2050 X 1050 X 545 mm	[Delight White]
	8430* Ukupno 1700 X 804 X 500 mm	[Delight White]

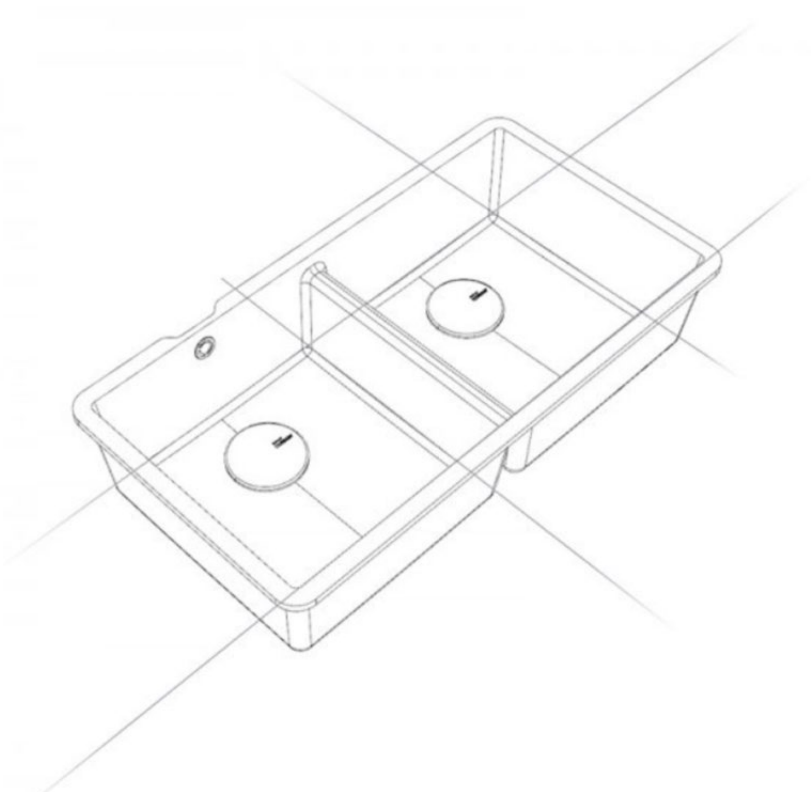
*Izrađeno od materijala AMP - akrilnog modificiranog poliestera

Za dodatne informacije i vizualne prikaze posjetite: www.corian.uk/-the-complete-residential-surfaces-solutions-

Za tehničke dijagrame i 3D modele posjetite: www.corian.uk/IMG/pdf/emea_technical_drawings.pdf



KORISNE POVEZNICE ZA PROIZVODE CORIAN®



Boje Corian Corian®: www.corian.uk/-colours-of-corian-r

Sudoperi, umivaonici i kade Corian®: www.corian.uk/-the-complete-residential-surfaces-solutions-

Tehnički crteži i CAD: www.corian.uk/IMG/pdf/emea_technical_drawings.pdf

Preuzimanja iz knjižnice Corian® BIM Library: www.corian.uk/-bim-library-download-



SPECIFIČNE PRIMJENE

KUHINJSKE RADNE PLOČE, OTOCI I RADNE PLOČE SA SUDOPERIMA

Vodoravne površine debljine [12mm][19mm], Corian® Solid Surface® tvrtke DuPont™ s detaljima rubova kao što je naznačeno na crtežima.

Spojevi gdje su na površini smještena teža/veća opterećenja moraju se ojačati trakom za ojačanje širine 50 mm za debljinu ploče Corian® Solid Surface od 12 mm (6 mm ako se za vodoravnu upotrebu koristi ploča debljine 6 mm). Traka za ojačanje mora u potpunosti biti zalijepljena ljepljivom Corian® Joint Adhesive.

Okomite backsplash ploče pune visine/obloge moraju biti od ploče Corian® Solid Surface [6 mm][12 mm] debljine s detaljima rubova kao što je naznačeno na crtežima.]

[Upstand obloga mora biti od ploče Corian® Solid Surface debljine 12 mm.]

Upotrebljavajte kuhinjske radne ploče, [upstand obloga] [backsplash ploča] [vertikalna obloga] s neupadljivim spojevima uz primjenu ljepljiva Corian® Joint Adhesive koji isporučuje tvrtka DuPont™, veličine i tipa spoja kao što je naznačeno na crtežima.

Zalijepite radnu ploču na bilo koju upstand oblogu, backsplash ploču ili oblogu koja nije zaobljena [silikonom] [brtvilom] prozirne boje ili u boji koja ide uz/odgovara boji Corian®.

Brtvljenje oboda radne ploče za zid brtvilom mora potvrditi proizvođač ili dekorater Corian®.

Ako je potrebno, upotrijebite podgradnim sudoperom Corian®.

Upotrijebite sudoper s jednostrukim ili dvostrukim koritom.

Boja radne ploče Corian®:

Završna obrada radne ploče Corian®: [Mat] [Polusjaj] [Sjaj]

Nominalna širina radne ploče Corian®:

Nominalna dužina radne ploče Corian® Worktop:

Nominalna debljina radne ploče Corian® Worktop:

Očekivani metri izradene radne ploče Corian® Worktop za projekt:

Sudoper 1, broj modela: (Sudoperi Corian® imaju oznaku CE prema standardu EN 13310 i oznaku UKCA prema standardu BS EN 13310)

Sudoper 2, broj modela: (Sudoperi Corian® imaju oznaku CE prema standardu EN 13310 i oznaku UKCA prema standardu BS EN 13310)

Boja sudopera Corian®:





KUPAONSKE PLOČE

Vodoravne površine debljine [12 mm][19mm], Corian® Solid Surface® tvrtke DuPont™ s detaljima rubova kao što je naznačeno na crtežima. Upotpunite podgradnim kupaonskim umivaonikom Corian®.

[Upstand obloga mora biti od ploče Corian® Solid Surface debljine 12 mm.]

[Okomite obloge moraju biti od ploče Corian® Solid Surface debljine [6 mm][12 mm] s detaljima rubova kao što je naznačeno na crtežima.]

Upotrebljavajte kupaonske ploče s neupadljivim spojevima korištenjem ljepila Corian® Joint Adhesive koji isporučuje tvrtka DuPont™, veličine i tipa spoja kao što je naznačeno na crtežima.

Zalijepite radnu ploču na bilo koju upstand oblogu ili oblogu koja nije zaobljena [silikonom][brtvilom] prozirne boje ili u boji koja ide uz/odgovara boji Corian®.

Brtvljenje oboda radne ploče za zid brtvilom mora potvrditi proizvođač ili dekorater Corian®.

Boja kupaonske ploče Corian®:

Završna obrada kupaonske ploče Corian®: [Mat] [Polusjaj] [Sjaj]

Dimenzija kupaonske ploče Corian®:

Očekivani metri izrađene kupaonske ploče Corian® za projekt:

Broj modela umivaonika Corian®: (Umivaonici Corian® imaju oznaku CE prema standardu EN 14688 i oznaku UKCA prema standardu BS EN 14688)

Boja umivaonika Corian®:





RECEPCIJE

Vodoravne površine debljine [12 mm][19mm], Corian® Solid Surface® by DuPont™ s detaljima rubova kao što je naznačeno na crtežima.

Upotrijebite radne ploče s neupadljivim spojevima korištenjem ljepila Corian® Joint Adhesive.

Spojevi gdje su na površini smještena teža/veća opterećenja moraju se ojačati trakom za ojačanje širine 50 mm za debljinu ploče Corian® Solid Surface od 12 mm (6 mm ako se za vodoravnu upotrebu koristi ploča debljine 6 mm). Traka za ojačanje se mora u potpunosti zalijepiti ljepilom Corian® Joint Adhesive.

[Okomite obloge moraju biti od ploče Corian® Solid Surface debljine [6 mm][12 mm] s detaljima rubova kao što je naznačeno na crtežima.]

[Upotrebjavajte okomite obloge s neupadljivim spojevima korištenjem ljepila Corian® Joint Adhesive koji isporučuje tvrtka DuPont™, veličine i tipa spoja kao što je naznačeno na crtežima.]

Zalijepite radnu ploču na bilo koju upstand oblogu ili oblogu koja nije zaobljena [silikonom][brtvilom] prozirne boje ili u boji koja ide uz/odgovara boji Corian®.

Brtvljenje oboda radne ploče za zid brtvilom mora potvrditi proizvođač ili dekorater Corian®.

Boja Corian®:

Završna obrada Corian®: [Mat] [Polusjaj] [Sjaj]

Dimenzije recepcijskog stola/pulta Corian®:

Boja silikona/brtvila:





LABORATORIJSKE I BOLNIČKE RADNE PLOČE

Vodoravne površine debljine [12 mm][19mm], Corian® Solid Surface® by DuPont™, s detaljima rubova kao što je naznačeno na crtežima. Spojevi gdje su na površini smještena teža/veća opterećenja moraju se ojačati trakom za ojačanje širine 50 mm za debljinu ploče Corian® Solid Surface od 12 mm (6 mm ako se za vodoravnu upotrebu koristi ploča debljine 6 mm). Traka za ojačanje mora u potpunosti biti zalijepljena ljepilom Corian® Joint Adhesive.

[Upstand obloga mora biti od ploče Corian® Solid Surface debljine 12 mm.]

[Okomite obloge/backsplash ploče mora biti od ploče Corian® Solid Surface debljine [6 mm][12 mm] s detaljima rubova kao što je naznačeno na crtežima.]

Upotrebljavajte laboratorijske i bolničke radne ploče i/ili okomite obloge s neupadljivim spojevima korištenjem ljepila Corian® Joint Adhesive koji isporučuje tvrtka DuPont™, veličine i tipa spoja kao što je naznačeno na crtežima.

Zalijepite radnu ploču na bilo koju upstand oblogu ili oblogu koja nije zaobljena [silikonom][brtvilom] prozirne boje ili u boji koja ide uz/odgovara boji Corian®.

Brtvljenje oboda radne ploče za zid brtvilom mora potvrditi proizvođač ili dekorater Corian®.

Ako je potrebno, upotrijebite podgradnim sudoperom ili umivaonikom Corian®.

Upotrijebite sudoper s jednostrukim ili dvostrukim koritom ili umivaonik.

Boja radne ploče Corian®:

Završna obrada radne ploče Corian®: [Mat] [Polusjaj] [Sjaj]

Nominalna širina radne ploče Corian®:

Nominalna debljina radne ploče Corian®:

Očekivani metri izradene radne ploče Corian® za projekt:

Broj modela sudopera Corian®: (Sudoperi Corian® imaju oznaku CE prema standardu EN 13310 i oznaku UKCA prema standardu BS EN 13310)

Boja sudopera Corian®:

Broj modela umivaonika Corian®: (Umivaonici Corian® imaju oznaku CE prema standardu EN 14688 i oznaku UKCA prema standardu BS EN 14688)

Boja umivaonika Corian®:





STOLNE PLOČE I BARSKE PLOČE

Vodoravne površine stolne ploče debljine [12 mm][19 mm], Corian® Solid Surface® by DuPont™, s detaljima rubova kao što je naznačeno na crtežima.

Upotrijebite stolne ploče s neupadljivim spojevima korištenjem ljepila Corian® Joint Adhesive. Spojevi gdje su na površini smještena teža/veća opterećenja moraju se ojačati trakom za ojačanje širine 50 mm za debljinu ploče Corian® Solid Surface od 12 mm (6 mm ako se za vodoravnu upotrebu koristi ploča debljine 6 mm). Traka za ojačanje mora u potpunosti biti zalijepljena ljepilom Corian® Joint Adhesive.

Boja stolne ploče Corian®:

Završna obrada stolne ploče Corian®: [Mat] [Polusjaj] [Sjaj]

Dimenzije stolne ploče Corian®:

Očekivani metri izrađene stolne ploče Corian® za projekt:

Barske ploče debljine [12 mm][19 mm], Corian® Solid Surface® by DuPont™ s detaljima rubova kao što je naznačeno na crtežima. Upotrijebite barske ploče s podgradnim sudoperom Corian®. Upotrijebite barske ploče s neupadljivim spojevima korištenjem ljepila Corian® Joint Adhesive.

Spojevi gdje su na površini smještena teža/veća opterećenja moraju se ojačati trakom za ojačanje širine 50 mm za debljinu ploče Corian® Solid Surface od 12 mm (6 mm ako se za vodoravnu upotrebu koristi ploča debljine 6 mm). Traka za ojačanje mora u potpunosti biti zalijepljena ljepilom Corian® Joint Adhesive.

Boja barske ploče Corian®:

Završna obrada barske ploče Corian®: [Mat] [Polusjaj] [Sjaj]

Dimenzija barske ploče Corian®:

Očekivani metri izrađene barske ploče Corian® za projekt:

Broj modela sudopera Corian®: (Sudoperi Corian® imaju oznaku CE prema standardu EN 13310 i oznaku UKCA prema standardu BS EN 13310)

Boja sudopera Corian®:





KOMERCIJALNI ŠALTERI ZA USLUŽIVANJE HLADNE I TOPLE HRANE

Vodoravne površine debljine [12 mm][19 mm], Corian® Solid Surface® tvrtke DuPont™ s detaljima rubova kao što je naznačeno na crtežima. Upotrijebite površine za usluživanje tople hrane s neupadljivim spojevima korištenjem odgovarajućeg ljepila Corian® Joint Adhesive koji isporučuje DuPont™. Spojevi u komercijalnim primjenama moraju biti ojačani 50 mm širokom trakom za ojačanje od ploče Corian® Solid Surface debljine 12 mm. Traka za ojačanje mora u potpunosti biti zalijepljena ljepilom Corian® Joint Adhesive.

Izbjegavajte temperature iznad 65 °C tako što ćete osigurati izolaciju za uređaje gdje je to potrebno u/ na radnim pločama. Mekani spojevi su također potrebni između svih susjednih izvora tople i hladne hrane da bi se omogućila temperaturna razlika. (Također se preporučuje da susjedni izvori suprotnih temperatura budu udaljeni najmanje 300 mm). Poravnajte meki spoj s razmakom od 3 mm. Popunite razmak komplementarnom bojom ili prozirnim fleksibilnim silikonom/brtvilom. Mekani spojevi mogu biti prekriveni T-profilom ili uobičajenim profilom Corian®, već prema želji.

Za daljnju pomoć obratite se svojem predstavniku za Corian® Design.

Boja Corian®:

Završna obrada Corian®: [Mat] [Polusjaj] [Sjaj]

Širina šanka Corian®:

Dimenzije šanka Corian®:

Očekivani metri izrađenog šanka Corian® za projekt: Boja silikona/brtvila:





OBLAGANJE UNUTRAŠNJIH ZIDOVA

Okomite površine moraju biti od ploče Corian® Solid Surface debljine [6 mm][12 mm] s detaljima rubova kao što je naznačeno na crtežima. [Upotrebljavajte okomite obloge s neupadljivim spojevima koristeći ljepilo Corian® Joint Adhesive koji isporučuje tvrtka DuPont™, veličine i tipa spoja kao što je naznačeno na crtežima.]*

Metoda pričvršćivanja na zid mora omogućiti slobodu širenja od 1 mm/m (ili više ovisno o očekivanoj promjeni temperature ΔT). Mehanička potkonstrukcija ili lijepljeno silikonom ili odgovarajućim fleksibilnim ljepilom za panele. Preporučuje se silikon/ljepilo za panele s 50% mogućnosti pomicanja.

Rubovi po obodu zabrtvljeni [silikonom][brtvilom], prozirnim ili u boji koja ide uz/odgovara boji Corian® Solid Surface.** Brtvljenje oboda radne ploče za zid [silikonom][brtvilom] mora potvrditi proizvođač ili dekorater Corian®.

Za daljnju pomoć i detaljne crteže obratite se svojem predstavniku za Corian® Design.

Boja Corian®:

Završna obrada Corian®: [Mat] [Polusjaj] [Sjaj]

Očekivani metri izrađene obloge unutrašnjih zidova Corian® za projekt:

Tip silikona/ljepila za panele:

* Maksimalna dimenzija za vodoravnu oblogu s neupadljivim spojevima pomoću ljepila Corian® Joint Adhesive mora se izračunati uzimajući u obzir maksimalnu temperaturnu promjenu (ΔT) i debljinu ljepila. Obratite se svojem predstavniku za Corian® Design.

** Dostupno je nekoliko opcija za rješenje za uglove i brtvljenje po obodu ovisno o potrebnom dilatacijskom razmaku zbog maksimalne temperaturne promjene (ΔT) i dužine panela za oblaganje. Obratite se svojem predstavniku za Corian® Design.





UNUTRAŠNJE PROZORSKE KLUPČICE

Upotrijebite ploče debljine [12 mm] [19 mm], Corian® Solid Surface® tvrtke DuPont™, veličine, oblika, tolerancije s detaljima rubova kao što je naznačeno na crtežima.

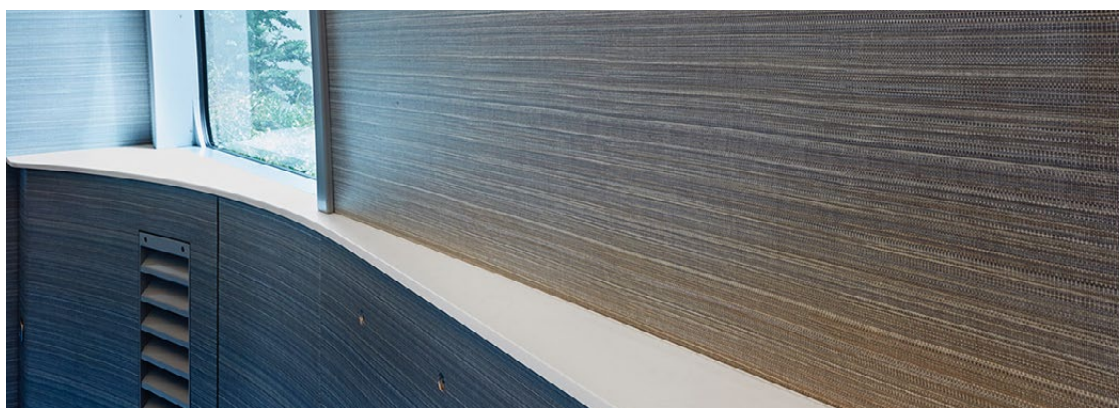
Upotrijebite prozorske klupčice s neupadljivim spojevima s odgovarajućim ljepilom Corian® Joint Adhesive koji isporučuje DuPont™.

Boja prozorske klupčice Corian®:

Završna obrada prozorske klupčice Corian®: [Mat] [Polusjaj] [Sjaj]

Dimenzija prozorske klupčice Corian®:

Očekivani metri prozorske klupčice Corian® za projekt:





ZIDOVI TUŠ KABINE

Upotrijebite panele Corian® Solid Surface tvrtke DuPont™ debljine [6 mm] [12 mm] koje se postavljaju na [postojeću, neoštećenu keramičku pločicu][zidnu gipsanu ploču otpornu na vlagu] [cementnu ploču] sa [[čeonim spojevima] [utorskim spojevima]. Veličina i tip spoja kao što je naznačeno na crtežima. Upotrebljavajte silikonsko brtvilo ili odgovarajuće fleksibilno ljepilo za panele za lijepljenje panela na podlogu.

Između spojeva panela može se koristiti ljepilo Corian® Joint Adhesive ili pokrivna traka / fleksibilne opcije za čvrste spojeve. Obratite se tehničkom timu Corian® za pomoć u razvoju detalja dizajna. Za debljinu ploče od 6 mm, čvrsti spojevi moraju biti ojačani pločom Corian® Solid Surface debljine 6 mm i u potpunosti zalijepljeni ljepilom Corian® Joint Adhesive.

Postavite panele na visinu kao što je naznačeno na crtežima. Upotrijebite ukošeni ili profilirani gornji rub gdje se paneli zaustavljaju ispod plafona. Upotrijebite alat za nanošenje silikonskog brtvila na vrhu i dnu panela i tamo gdje paneli graniče sa susjednim materijalima.

Upotrijebite [prozirni] [u boji komplementarnoj s Corian®] silikon/brtvilo za spojeve osim ako nije drugačije naznačeno.

Boja zida tuš kabine Corian® 1:

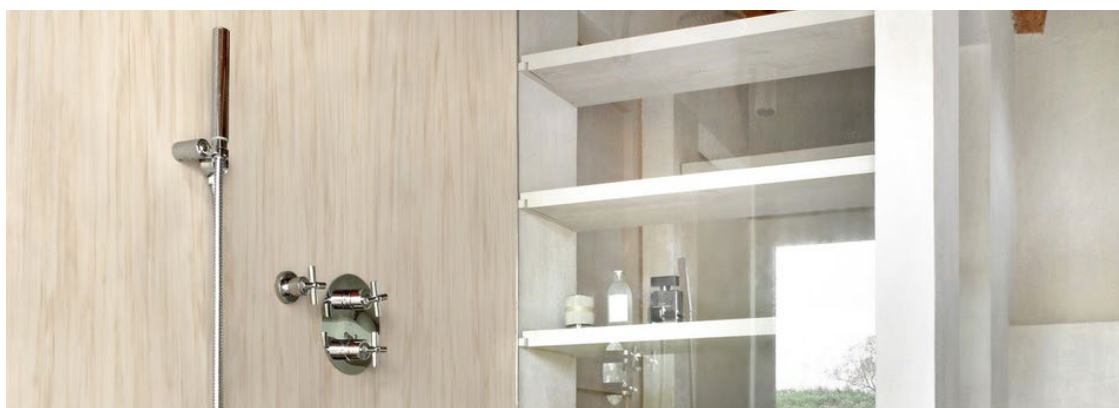
Boja zida tuš kabine Corian® 2:

Završna obrada zida tuš kabine Corian®: [Mat] [Polusjaj] [Sjaj]

Veličine panela zida tuš kabine Corian®:

Očekivani kvadratni metri ploče Corian® za projekt:

Model tuš kade Corian®:





VANJSKE OBLOGE

MATERIJAL KOMPOZITNIH ZIDNIH PLOČA OD AKRILNOG POLIMERA

Sastav materijala: 1/3 akrilne smole (također poznate kao polimetil metakrilat ili PMMA) i 2/3 aluminij trihidrata (poznatog i kao ATH) punila i pigmentata/bojila

Proizvođač: Corian® Design, brend tvrtke DuPont de Nemours, Inc. , www.corian.com, www.dupont.com

Debljina: [12mm] [19mm (za specifične primjene)]

Veličina ploča: [760X3658X12mm] / [1300X3658X12mm] / [1500X3658X12mm]

Veličina montiranog modula: [do 5500X3500mm] s lijepljenim i ojačanim panelima

FZavršna obrada: Upotrijebite panel s ujednačenim karakteristikama završne obrade: [Mat] / [Polusjaj] / [Sjaj] / [Brazde] / [Termoformirano]

[Termoformne ploče u oblicima kako je prikazano na crtežima.]

Standardne boje: [Glacier White] [Designer White] [Bisque] [Cameo White] [Vanilla] [Deep Anthracite] [Deep Night Sky] [Deep Nocturne] [Deep Titanium]

Druge prilagođene boje su dostupne na zahtjev.

Tip spoja: [Preklonpi] [Otvoreni] [Spojeni] , potrebno je uzeti u obzir toplinsko rastezanje (3mm/m)

Razina protupožarne zaštite: [Euroclass B,s1,d0]

Certificiranje: [CSTB certificirano, "Avis Technique" uključujući seizmiku] [Rješenje za obloge s oznakom CE, pokriveno od strane ETA prema standardu EAD 090062-00-0404 – Kompleti za mehanički fiksirane vanjske zidne obloge] [CVCT certificirano]

Izrada i ugradnja panela mora se provoditi se u skladu s tehničkim uputama navedenima u biltenu proizvođača: "DuPont™ Corian® kao rješenje za vanjske obloge" / Certificiranja

Jamstvo na materijal: Montiranje panela Corian® mora izvršiti ovlašteni certificirani konvertor električne vodljivosti da bi proizvod Corian® Solid Surface bio pokriven jamstvom.

Ograničeno jamstvo odnosi se samo na nedostatke koji se pojave u roku od deset (10) godina od datuma trajne montaže ili dvadeset (20) godina u posebnom slučaju zbog ljuštenja, bubrenja i raslojavanja panela za vanjsku oblogu Corian®.

Nastavite na **PRIČVRŠČIVANJE PANELA ZA OBLAGANJE CORIAN®** ►



VANJSKE OBLOGE

PRIČVRŠĆIVANJE PANELA ZA OBLAGANJE CORIAN®

Vanjski paneli Corian® su mehanički pričvršćeni na izdržljivu (alumijsku ili nehrđajuću) potkonstrukciju pričvršćenu za vanjski zid novih ili postojećih (obnovljenih) građevina.

Vanjski paneli Corian® moraju se montirati na odgovarajuću po konstrukciju s pričvrstim elementima otpornima na koroziju, tako da paneli nisu podložni napetosti i da se mogu slobodno pomicati (širiti i skupljati) u odnosu na jednu točku pričvršćivanja svakog panela.

Po konstrukcija (sistem za pričvršćivanje) koja se obično upotrebljava za montažu vanjskog panela Corian® je mehanički sistem pričvršćivanja zasnovan na sistemu alumijske rešetke, koji se sastoji od okomitih profila (L ili T oblika), montiranih na konzole za povezivanje sa zidom. Dobavljač po konstrukcije mora provjeriti podlogu u skladu sa službenim građevinskim preporukama/propisima.

Savjetnik za fasade/monteri/arhitekti trebaju napraviti statički proračun. Proračun mora uključiti dimenzije panela, pričvršćivaše, spojnice, po konstrukciju, zidne konzole i sidra.

Zidni nosači su dizajnirani s fiksnim i fleksibilnim točkama radi toplinskog širenja profila.

Paneli za oblaganje se objese na vodoravni profil pomoću stezaljki koje su pričvršćene na način da nisu vidljive (pričvršćivač koji ne prolazi kroz profil) na panel pomoću posebnog nevidljivog pričvršćivača: Keil Ref: 7.555.020.804 sidro AA Hs = 7 mm

Ostali pričvršćivači: prikladnost se mora dokazati certifikatom (tj. SFS-TUF-S).

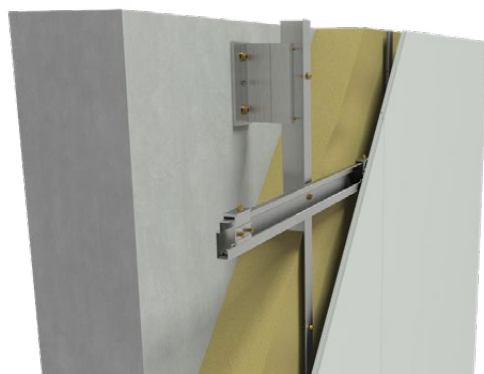
Broj i lokacija pričvršćivača: Obratite se dobavljaču podokvira za preporuke i detalje.

Fasadna konstrukcija mora biti izgrađena prema građevinskim planovima. Izvođač mora predložiti provjerljiv proračun konstrukcije i građevinske crteže prije početka montaže.

U obzir se mora uzeti toplinsko širenje. Radi izbjegavanja napetosti i mogućeg pucanja dilatacijski razmak (širina spoja) u panelu mora biti onolik koliko je očekivano proširenje (pravilo: 3 mm po metru panela u svim smjerovima).

Zračni prostor: Najmanje 20 mm između prednjeg dijela izolacije i zadnjeg dijela šine. Obratite se dobavljaču podokvira za preporuke i detalje.

Zidni nosači i profili moraju imati oznaku CE prema standardu EN 1090 za legure EN AV 6063 T66, ili moraju biti iz lokalnog izvora prema nacionalno odobrenim standardima.





DODATNE KARAKTERISTIKE

ZAOBLJENI ILI ČETVEROKUTNI UPSTAND ILI

ZAOBLJENI BACKSPLASH DETALJI

Okomita zaobljena [upstand ploča][backsplash ploča] ili bočna zaštita od prskanja za površine Corian® Solid Surface debljine 12 mm s detaljima rubova kao što je naznačeno na crtežima, zajedno s integralnim udubljenjem u osnovi backsplash ploče ili bočne zaštite od prskanja. Upotrijebite udubljenje standardnog radijusa na dnu backsplash ploče ili bočne zaštite od prskanja kao što je detaljno prikazano na crtežima za proizvodnju.

Upotrijebite zaobljene detalje s neupadljivim spojevima pomoću odgovarajućeg ljepila Corian® Joint Adhesive koji isporučuje DuPont™, uključujući sve rubove koji graniče s drugim pločama Corian® Solid Surface.

Boja Corian®:

Visina zaobljene upstand ploče:

Očekivani dužni metri zaobljene upstand ploče:

Visina zaobljene backsplash ploče:

Očekivani dužni metri zaobljene backsplash ploče:

ČETVEROKUTNI UPSTAND DETALJ

Okomita četverokutna [upstand ploča][backsplash ploča] ili bočna zaštita od prskanja za površine Corian® Solid Surface debljine [6 mm][12 mm] s detaljima rubova kao što je naznačeno na crtežima, zajedno s [silikonom][brtvilom] brtvilom gdje detalji dolaze u kontakt s površinom radne ploče Corian®.

Zabrtvite radnu ploču [silikonom][brtvilom], prozirnim ili u boji koja ide uz/odgovara boji Corian®. Brtvljenje oboda radne ploče za zid brtvilom mora potvrditi proizvođač ili dekorater Corian®.

Upotrijebite potrebnu veličinu [upstand ploče][backsplash ploče] s neupadljivim spojevima odgovarajućim ljepilom Corian® Joint Adhesive koji isporučuje DuPont™.

Boja Corian®:

Visina četverokutne upstand ploče:

Očekivani dužni metri četverokutne upstand ploče:

Visina četverokutne backsplash ploče:

Očekivani dužni metri četverokutne backsplash ploče:



UMETCI

Prilagođeno umetnute okomite ili vodoravne površine Corian® s detaljima dizajna, šarama i kombinacijama boja kao što je naznačeno na crtežima prema dizajnu. Slijedite potrebne upute za procedure umetanja kako ih je detaljno opisala tvrtka DuPont™ Corian®. www.corian.com

Boja površine Corian®:

Boja umetka Corian®:

Pozicija umetka Corian® [Okomiti rub] [Vodoravni rub]

Širina umetka Corian®:



GRAVIRANJE

Prilagođene okomite ili vodoravne površine proizvoda Corian® Solid Surface s ugraviranim detaljima dizajna kao što je naznačeno na crtežima. Graviranje treba biti u položaju prikazanom na crtežima. Graviranje se vrši na proizvodu Corian® Surface [donja strana] [gornja strana] prema dizajnu.

Geometrija i dubina graviranja mogu biti ograničene ovisno o primjeni.

Obratite se svojem predstavniku za Corian® Design.

Boja proizvoda Corian® Solid Surface:



POZADINSKO OSVJETLJENJE

[Okomito 6 mm][Okomito 12 mm][Vodoravno 12 mm][Vodoravno i okomito 12 mm] Corian® Solid Surface s [izrezima][graviranjem] [slikom][tiskom] za primjenu s pozadinskim osvjetljenjem.

Proizvođač treba prikazati primjere namjeravanog učinka za određenu boju ploče Corian® Solid Surface s navedenim izvorom svjetlosti da bi se ispunila očekivanja klijenata za dizajn pozadinskog osvjetljenja.

Boja proizvoda Corian® Solid Surface:

Napomena: Brojne boje Corian® idealne su za primjenu s pozadinskim osvjetljenjem, ali može se pojaviti osjenčanost podloge. Obratite se predstavniku tvrtke Corian® vezano za mogućnosti i opcije za svoj projekt.



TERMOFORMIRANJE

Prilagođeno oblikovane okomite [6mm] ili vodoravne [12 mm] [19mm] površine Corian® Solid Surface, s detaljima rubova, radiusima i vezama s drugim elementima za proizvodnju Corian® Solid Surface kao što je naznačeno na crtežima dizajna.

Dogovor o svim detaljima prilagođenog dizajna termoformiranja i prikladnosti boje za termoformiranje koji su potrebni prije formiranja kalupa za prilagođeni dizajn od strane proizvođača Corian®.

Boja termoformirane ploče Corian® Solid Surface:



PRIMJERI DETALJA RUBA CORIAN®



Eased



Shark Nose



Full Bullnose



Double Eased



Square Return



Square



Waterfall Edge



Corian® Top Inlay



Corian® Laminated Inlay



Setback



No Buildup



Half Bullnose



Spanish



Classic



Double Classic



Coved



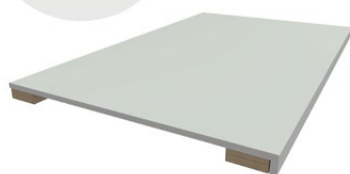
Bevel



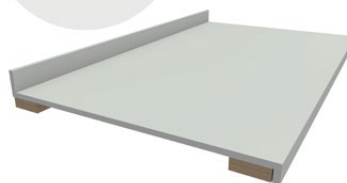
Double Bevel



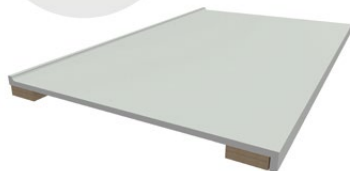
PRIMJERI UPSTAND I BACKSPLASH PLOČA



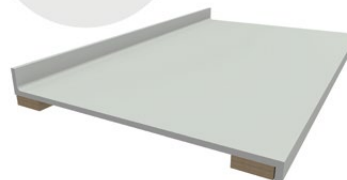
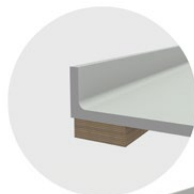
Sama površina



Četverokutna upstand ploča



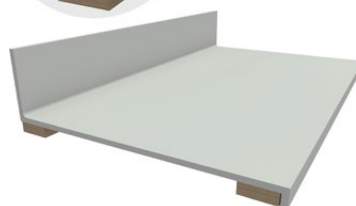
Zaobljena upstand ploča



Zaobljena upstand ploča



Četverokutna backsplash ploča

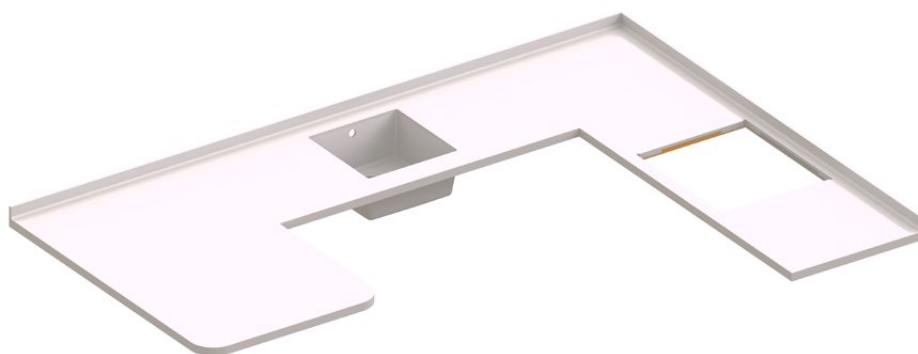


Zaobljena backsplash ploča

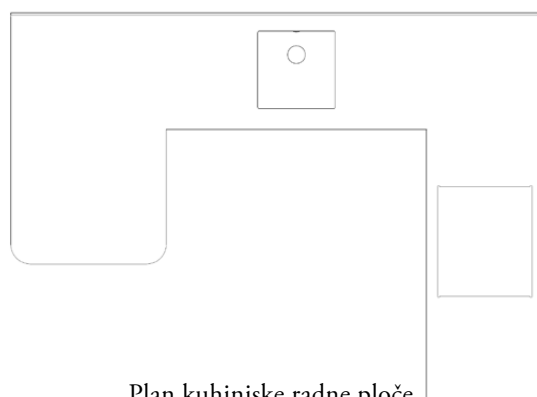


PRILOZI (primjeri crteža)

KUHINJSKE RADNE PLOČE, OTOCI I RADNE PLOČE SA SUDOPERIMA



3D pogled kuhinjske radne ploče



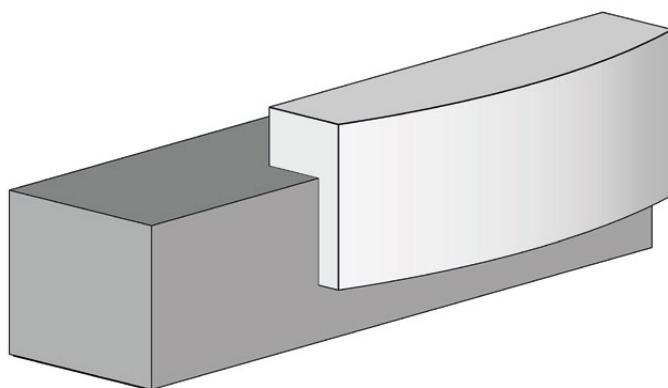
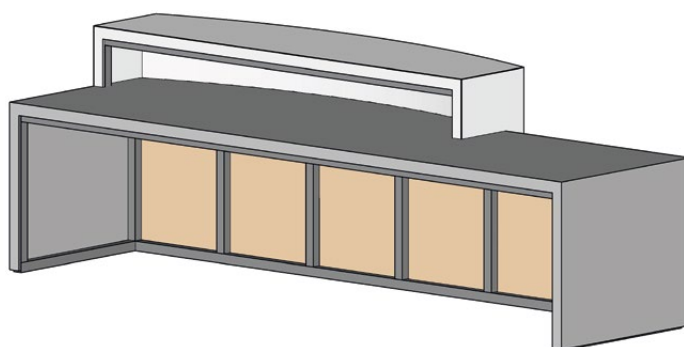
Plan kuhinjske radne ploče



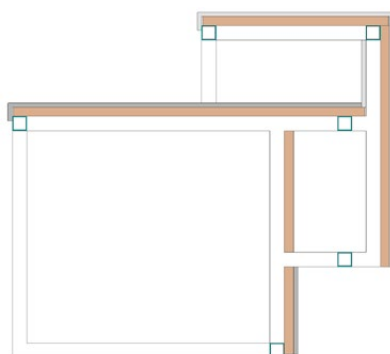
Presjek kuhinjske radne ploče



RECEPCIJE



3D pogled recepcijskog stola



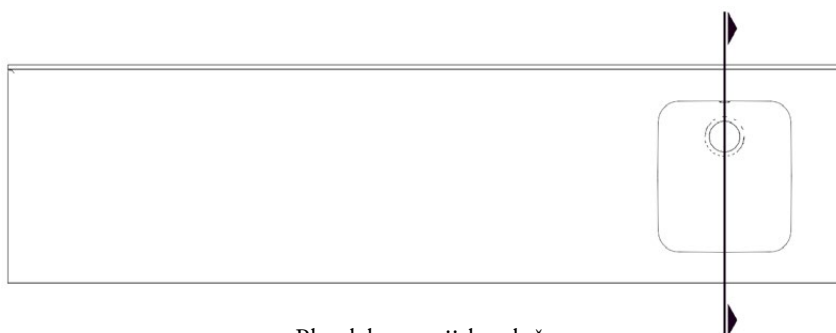
Presjek recepcijskog stola



LABORATORIJSKE I BOLNIČKE RADNE PLOČE



3D pogled laboratorijske ploče



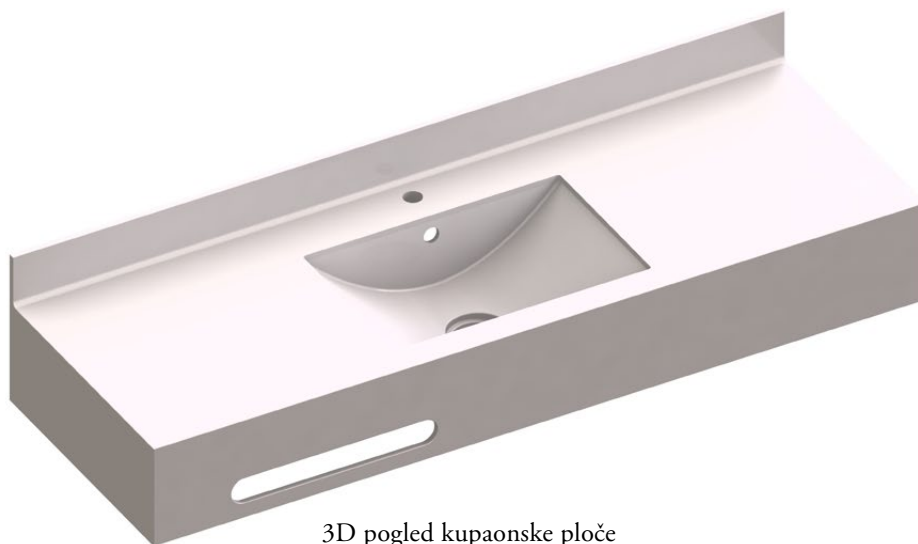
Plan laboratorijske ploče



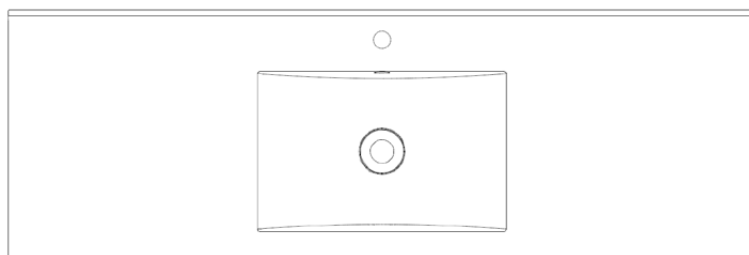
Presjek laboratorijske ploče



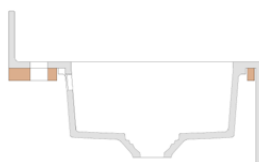
KUPAONSKE PLOČE



3D pogled kupaonske ploče



Plan kupaonske ploče



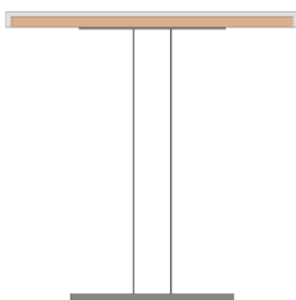
Presjek kupaonske ploče



STOLNE PLOČE



3D pogled stolne ploče



Presjek stolne ploče



ZA VIŠE INFORMACIJA O PROIZVODU CORIAN® SOLID SURFACE POSJETITE NAŠU INTERNETSKU STRANICU: WWW.CORIAN.UK ILI SE OBRATITE PREDSTAVNIKU TVRTKE CORIAN®.

Ove se informacije temelje na tehničkim podacima za koje tvrtka DuPont de Nemours Inc. i njezine filijale („DuPont“) vjeruju da su pouzdane. Namijenjene su za korištenje osobama koje posjeduju tehničke vještine i prema njihovoj vlastitoj procjeni i na vlastiti rizik. Tvrtka DuPont ne može jamčiti niti jamči da su ove informacije apsolutno aktualne ili točne, iako se ulažu svi naponi da one budu što aktualnije i točnije. S obzirom na to da su uvjeti korištenja izvan kontrole tvrtke DuPont, tvrtka DuPont ne daje nikakve izjave niti jamstva, ni izričita niti implicirana, vezano za informacije ili bilo koji njihov dio, uključujući jamstva o pravu vlasništva, nekršenje autorskih ili patentnih prava drugih, tržišnu kurentnost ili prikladnost u bilo koju svrhu i ne preuzima obveze ili odgovornost za točnost, potpunost ili korisnost bilo koje informacije. Na ove se informacije ne treba oslanjati pri izradi specifikacija, dizajna ili uputa za montažu. Osobe odgovorne za uporabu i rukovanje proizvodom odgovorne su za to da osiguraju da dizajn, proizvodnja ili metode ili proces montaže ne predstavljaju opasnost po zdravlje i sigurnost. Ne pokušavajte izrađivati specifikacije, dizajnirati, proizvoditi ili montirati bez odgovarajućeg osposobljavanja ili bez osobne zaštitne opreme. Ništa od navedenoga ne može se smatrati licencijom za rad ili preporukom za kršenje patenata. Tvrtka DuPont ne snosi odgovornost za uporabu niti za rezultate dobivene na osnovi takvih informacija, bilo da se temelje na propustu tvrtke DuPont ili ne. Tvrtka DuPont nije odgovorna (i) ni za kakvu štetu, uključujući tužbe vezane za specifikaciju, dizajn, proizvodnju, montažu ili kombinaciju ovog proizvoda s nekim drugim proizvodom(ima), ni za (ii) posebne, direktne, indirektno ili posljedice štete. Tvrtka DuPont pridržava pravo izmjene ovih informacija i ove izjave o odricanju od odgovornosti. Tvrtka DuPont vam preporučuje da periodično provjerite ove informacije i ovu izjavu o odricanju od odgovornosti zbog ažuriranja ili izmjena. Vaš daljnji pristup ovim informacijama ili njihovo korištenje smatra se vašim prihvaćanjem ove izjave o odricanju od odgovornosti i svih promjena, kao i razumnosti ovih standarda za obavještanje o promjenama.

Corian® i sistem logotipa Corian® su registrirani zaštitni znaci ili žigovi filijala tvrtke DuPont de Nemours, Inc. Autorsko pravo © 2024 DuPont. Sva prava pridržana.